

UWAGA!

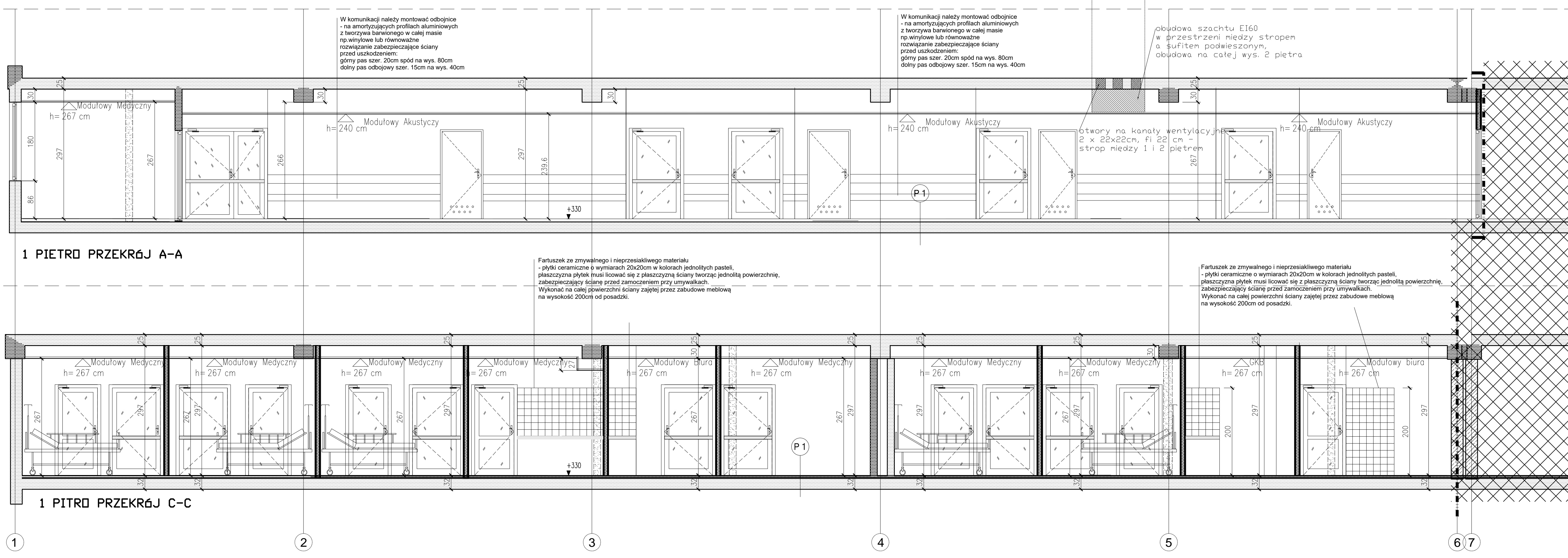
Należy skł. wszystkie istniejące warstwy posadzkowe do stropu konstrukcyjnego w zakresie projektu przebudowy i piętra - oddzielić zakazanych i wykonać nowe projektowane warstwy.

P1

- projektowana wykładzina PCV 0,5cm na kleju do wykładzin typu UZIN, np. Armstrong, Tarkett Grani, Polylux Prestige lub równoważne
- wykładzina betonowa zabrobiona 5 cm
- paronizacja 1 x folia PE
- maty akustyczne Efoform 0,5 cm
- 1 x papa termozgrzewalna
- warstwa wyrównawcza 1 cm
- istniejąca pi. stropowa 25 cm

P2

- płytki granitowe na kleju 1,5 cm
- wykładzina betonowa zabrobiona 4 cm
- paronizacja 1 x folia PE
- maty akustyczne Efoform 0,5 cm
- 1 x papa termozgrzewalna
- warstwa wyrównawcza 1 cm
- istniejąca pi. stropowa 25 cm



UWAGA!

Wszystkie rysunki należy rozpatrywać razem z opracowaniami branżowymi oraz kosztorysami. Jako całość projektu należy rozumieć opracowania projektowe w formie rysunkowej i dokumentację opisową wraz z kosztorysami. Biuro projektowe zastrzega sobie prawo okazania próbek materiałów budowlanych przez wykonawcę. Wszystkie wymiary należy sprawdzić na budowie w miarę postępu prac.

1. Przed zamówieniem stolarki okiennej i drzwiowej należy sprawdzić wymiary otworów na budowie
2. Elementy wyposażenia - lustra, blaty, meble nietypowe - zamawiać po wykonaniu ścian działowych wg rzeczywistych wymiarów pomieszczeń na podstawie pomiarów dokonanych w trakcie budowy.
3. Umywalki i zlewy nabołowe montować na głowice zestawu meblowe.
4. Blaty, lustra, cigi mebli kuchennych - należy ściśle polczyć ze ścianami i podłogą
5. Przed przystąpieniem do malowania ścian należy przygotować próbki kolorystyki w obecności projektanta
6. Instalacje sanitarne prowadzone nad posadzką prowadzić w brzdach ściennych.
7. Przed przystąpieniem do prac należy odłączyć istniejące instalacje gazowe. Prace remontowe i wyburzeniowe prowadzić ostrożnie nie naruszając istniejących instalacji gazowych.
12. Na każdym etapie robót remontowych zachować szczególną ostrożność, nowe przekucia nie mogą uszkodzić istniejących elementów konstrukcji budynku. W przypadku kolizji z istotnymi elementami konstrukcyjnymi powiadomić projektanta w celu rozwiązania problemu w ramach nadzoru autorskiego.
13. W przebudowywanym budynku mogą wystąpić elementy nie ujęte w niniejszym projekcie - w zależności od rzeczywistego stanu konstrukcji budynku. Prace należy wykonywać zgodnie z „Warunkami technicznymi prowadzenia i odbioru robót budowlano - montażowych” ITB.

LEGENDA

- Ściany istniejące.
- Wyburzenia ścian istniejących.
- Ściany oddzielenia ppoz. REI120
- Ściany REI60 - obudowa klatki schodowej, szyby windowego
- Ściany wewnętrzne gipsowe kartonowe z obustronnym podwójnym oplytowaniem 2x12,5mm na profilach 50 lub 75 mm, 50mm wkład z watny mineralnej podwójnej - szczegóły w opisie technicznym
- Obszar poza zakresem opracowania
- Hydranty wg. rysunków i specyfikacji branży sanitarnej
- Fartuszek ze zmywalnego i nieprzeziątkowego materiału: płytki ceramiczne o wymiarach 20x20cm w kolorach jednolitych pasteli, płaszczyzna płytek musi licować się z płaszczyzną ściany tworząc jednolitą powierzchnię, zabezpieczającą ścianę przed zamocowaniem przy umywalkach. Wysokość do 200cm, szer. wg rysunku.
- Fartuszek ze zmywalnego i nieprzeziątkowego materiału: płytki ceramiczne o wymiarach 20x20cm w kolorach jednolitych pasteli, płaszczyzna płytek musi licować się z płaszczyzną ściany tworząc jednolitą powierzchnię, zabezpieczającą ścianę przed zamocowaniem przy umywalkach. Wykonać na całej powierzchni ściany zajętej przez zabudowę meblową na wysokość 200cm od posadzki, szer. wg rysunku.
- Odbójki poręczne mocowane w ciągach komunikacji na trasach transportu kółkowego, kolor szary
- Górny pas szer. 20cm spód na wys. 80cm
- Dolny pas odbójki wykonać z oddojni szer. 15cm na wys. 40cm
- otworzenie stropu

Zastrzeżenia prawne!

Biuro projektowe ani jego pracownicy nie odpowiadają za wykorzystanie nieostatecznych i niepełnych wersji projektu. Wszystkie rysunki powinny być rozpatrywane razem z odpowiednimi opracowaniami branżowymi. Jako całość projektu należy rozumieć opracowania projektowe w formie rysunkowej i dokumentację wraz z kosztorysami. Biuro projektowe zastrzega sobie prawo okazania próbek materiałów budowlanych przez wykonawcę. Wszystkie wymiary należy sprawdzić na budowie.

Wszelkie wyburzenia przeprowadzać wyłącznie pod kontrolą osoby posiadającej odpowiednie uprawnienia, zwracając bacznie uwagę na uszalenie elementów nie pełniących roli konstrukcyjnej. W razie wątpliwości należy natychmiast wstrzymać prace i skontaktować się z projektantem.

PRZEBUDOWA POMIESZCZEŃ NA I PIĘTRZE W BUDYNKU "C" NA POTRZEBY UTWORZENIA ODDZIAŁU CHOROZ ZAKAŻNYCH

POWIATOWY ZAKŁAD OPIEKI ZDROWOTNEJ W STARACHOWICACH UL. RADOMSKA 70, 27-200 STARACHOWICE

biuro projektowe: WANDACHOWICZ KASIMIR ARCHITEKCI SP. Z O.O. ul. Zdobyców Monte Cassino 23, 60-695 Poznań Telefon 0481 6232 940 Fax: 0481 6232 941 E-Mail: biuro@wk-architekci.pl Internet: http://www.wk-architekci.pl

branża: ARCHITEKTURA

tytuł: Projekt budowlano-wykonawczy zmian

opracowanie: mgr inż. arch. P. Wandachowicz Upr. bud nr 7131/98/P/2003

opracował: mgr inż. arch. A. Kasińska Upr. bud nr 0004/05/22/2005

data: 2016.05

skala: 1:50

nr rysunku: A04

Przekroje